

BETOFAST DF

Popis » závitotvorný šroub s předem navléknutou podložkou

Materiál » zušlechtěná ocel pozinkovaná

Antikorozní ochrana » úprava Supracoat 3C

Závit » dvojité stoupání závitů 3,38 mm

Hlava » 6-ti hranná

Podložka » kovová těsnící s navulkanizovaným EPDM

Barva » přírodní + barevné krytky (viz str. 79)

POUŽITÍ / UPEVNĚNÍ

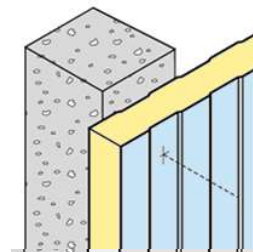
- upevnění sendvičových panelů

DO PODKLADU

- beton

Průměr předvrtání 5 nebo 5,5 mm podle kvality betonu.

Minimální hloubka předvrtání 40 mm / minimální kotevní hloubka 30 mm.



Rozměr Ø x d	Svěrná tloušťka	Hlava 6-ti hran	Balení ks	Bez podložky Kód	S podložkou VG16 Kód	S podložkou VG19 Kód	S podložkou VI22 Kód
6,6 x 85	45	8	100	283 340	283 342	283 341	
6,6 x 95	55	8	100	283 345	283 347	283 346	
6,6 x 115	75	8	100	283 350	283 352	283 351	
6,6 x 125	85	8	100	283 355	283 357	283 356	
6,6 x 140	100	8	100	283 337	283 336	283 329	
6,6 x 150	110	8	100	283 360	283 364	283 361	
6,6 x 170	130	8	100	283 365	283 367	283 368	283 369
6,6 x 185	140	8	100	283 338	283 332		
6,6 x 200	160	8	100	283 370	283 372	283 371	283 377
6,6 x 215	170	8	100	283 373			
6,6 x 230	190	8	100	283 375	283 374	283 376	
6,6 x 245	205	8	100	283 382	283 392	283 388	
6,6 x 255	215	8	100	283 380		283 381	
6,6 x 270	230	8	100	283 384			
6,6 x 280	240	8	100	283 385		283 386	
6,6 x 300	260	8	100	283 390		283 391	
6,6 x 320	280	8	100	283 393			
6,6 x 335	295	8	100	283 394			
6,6 x 350	310	8	100	283 396			
6,6 x 370	330	8	100	283 397			
6,6 x 400	360	8	100	283 398			
6,6 x 450	410	8	100	283 399			
6,6 x 500	460	8	100	283 400			

tabulka předvrtání viz str. 34 / Vrtáky SDS+, nářadí a šroubovací nástavce viz kapitola nářadí str. 83 / Rozměry v tabulce jsou uvedeny v [mm].